



## МИНИСТЕРСТВО СТРОИТЕЛЬНОГО КОМПЛЕКСА МОСКОВСКОЙ ОБЛАСТИ

### РАСПОРЯЖЕНИЕ

30.10.2018 № ПЗ/0138-18

О подготовке проекта межевания территории по адресу: Московская область, городской округ Клин, г. Клин, улица Терешковой, дом 1, строение 2

Рассмотрев обращение ООО «Глетчер», в соответствии с Градостроительным кодексом Российской Федерации, в целях обеспечения устойчивого развития территорий, выделения элементов планировочной структуры:

1. Разрешить ООО «Глетчер» подготовить проект межевания территории в целях образования земельного участка (путем перераспределения) по адресу: Московская область, городской округ Клин, г. Клин, улица Терешковой, дом 1, строение 2.

2. Границы разработки проекта межевания территории определить в соответствии с Приложением 1 к распоряжению.

3. Признать утратившим силу распоряжение Министерства строительного комплекса Московской области от 29.12.2017 № П45/0071-17 "О подготовке документации по планировке территории по адресу: Московская область, Клинский муниципальный район, городское поселение Клин, улица Терешковой, дом 1, строение 2"

4. Отделу регистрации заявок на выдачу разрешений на строительство и на ввод в эксплуатацию объектов капитального строительства и документации по планировке территории Управления регистрации и постановки на кадастровый учет:

4.1. Обеспечить направление в Главное управление по информационной политике Московской области для опубликования настоящего распоряжения

в газете «Ежедневные новости. Подмосковье» и размещение (опубликование) на официальном сайте Министерства строительного комплекса Московской области в трехдневный срок после его подписания.

4.2. Направить копию настоящего распоряжения в трехдневный срок после его подписания по Межведомственной системе электронного документооборота:

Главе городского округа Клин, в Главное управление архитектуры и градостроительства Московской области.

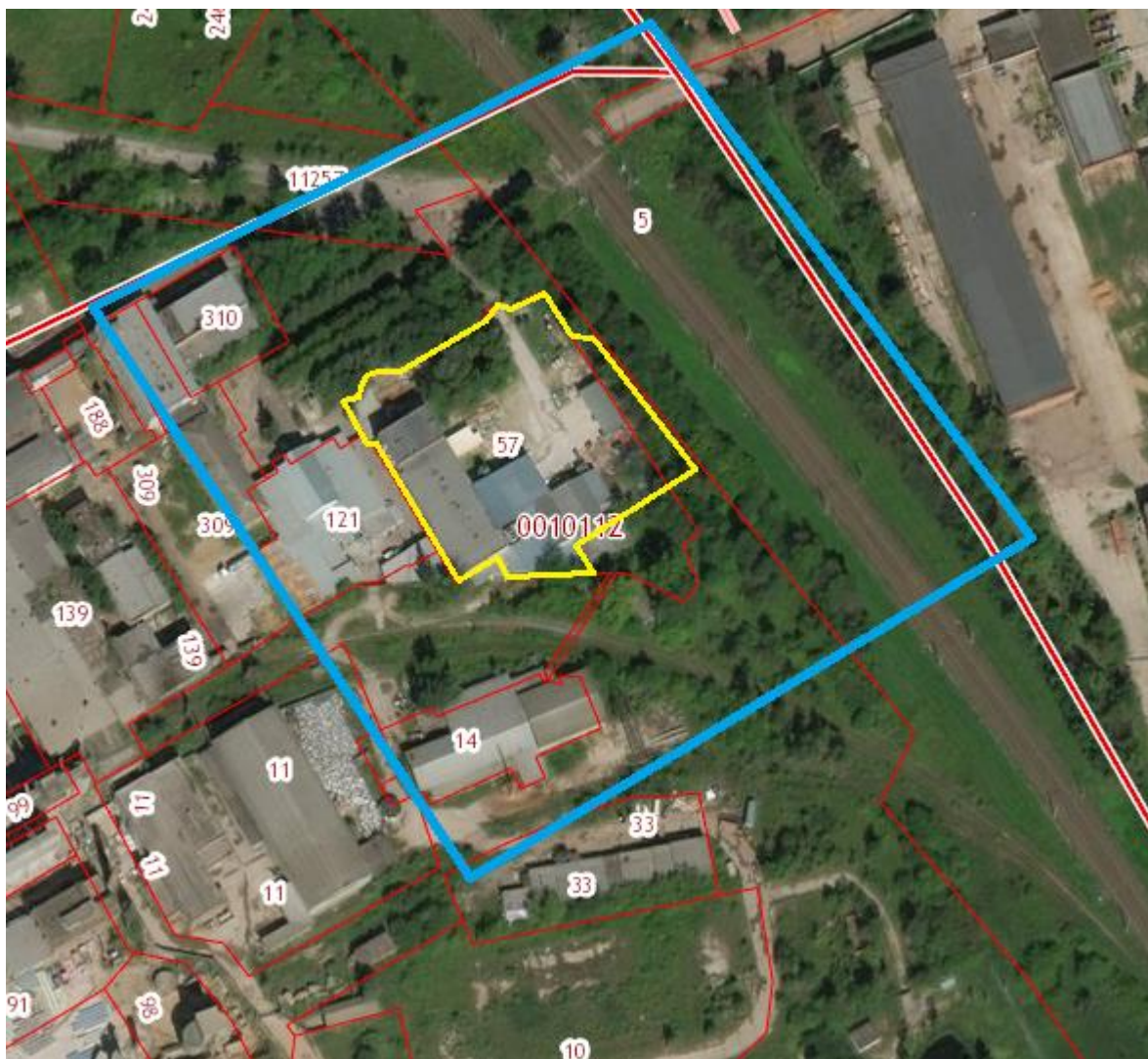
5. Контроль за выполнением настоящего распоряжения оставляю за собой.

Заместитель министра строительного комплекса  
Московской области



Е.С. Черникова



Схема границ подготовки документации по планировке территории



Границы подготовки документации по планировке территории установить:

-  Граница проектируемой территории.
-  Граница рассматриваемой территории.